

中学生も勉強しよう！

模擬中間テスト開催 2024

上野中・名和中のみなさん！
中間テストがないけど…勉強しよう！

お問合せ
受付中！

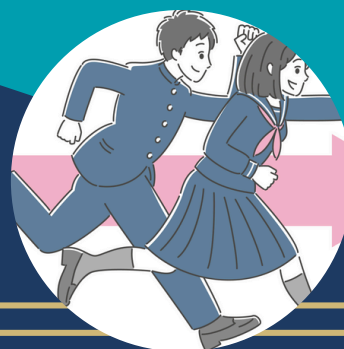
5.12 SUN
14:00-18:00

5/12(日) 模擬中間テスト

5/19(日) 解き直し

試験時間 中3

- 1 英語 14:00-14:30
- 2 数学 14:30-15:15
- 3 国語 15:15-15:35
- 4 理科 15:35-16:20
- 5 社会 16:20-17:00
- 6 答え合わせ・解き直し



試験時間 中1・2

- 1 英語 14:00-14:30
- 2 数学 14:30-15:15
- 3 答え合わせ・解き直し

お問合せ

Tel 052-693-5171

日時:5/12(日)14:00~

対象:上野中・名和中のみなさん

時間:中3 14:00-18:00

中1・2 14:00-16:00

試験範囲



中3

英語

P4-15(U0,1)

数学

P158-182(確率,箱ひげ図)

P10-37(展開と因数分解)

国語

P-25

理科 P266-197(磁界),

P4-35(中3イオン・中和)

社会

P202-253 (近代の日本)

中2

英語

P4-18(U0,1)

数学

P10-33(式の計算)

中1

英語

P4-18(U0,1)

数学

P10-42(正負の数の計算)